



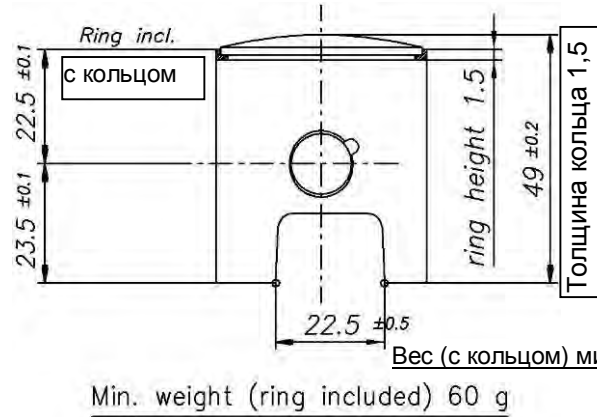
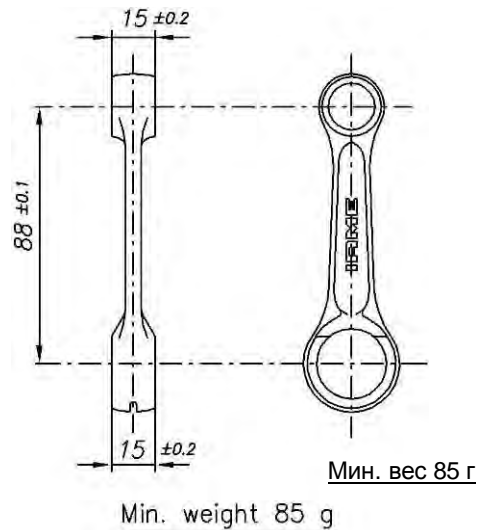
Российская автомобильная федерация  
Ассоциация картинга

**Parilla**

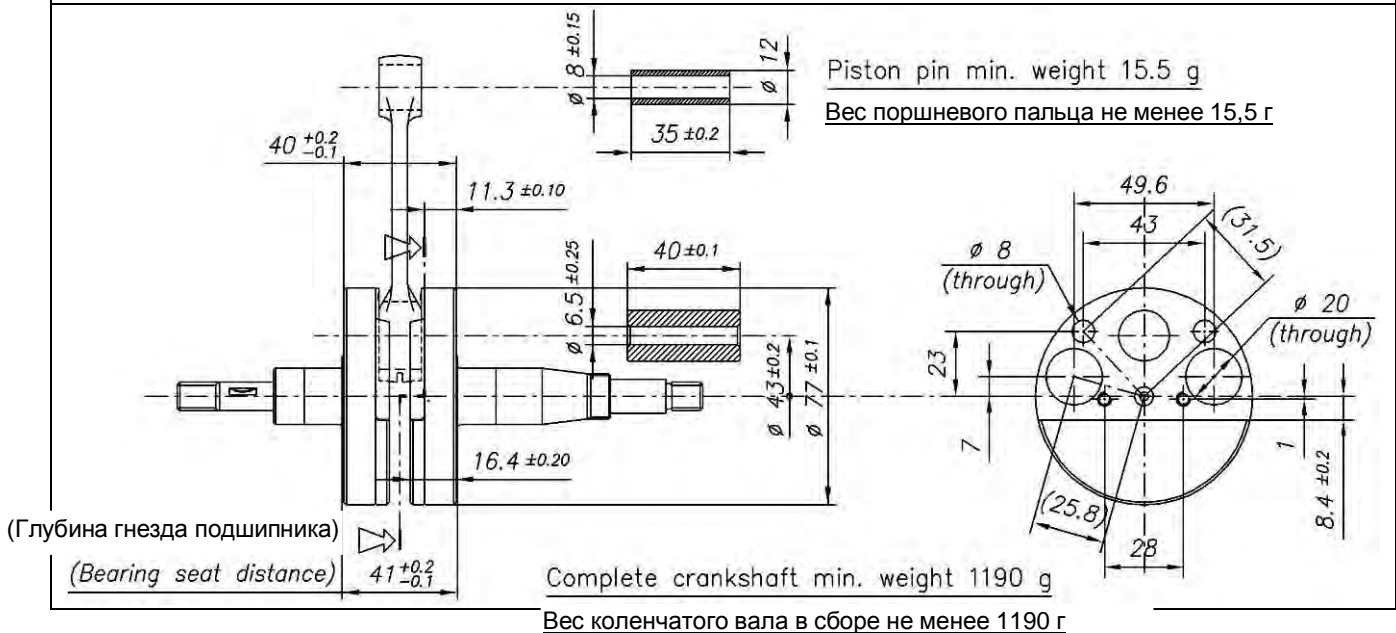
- 60cc Micro / RUS
- 60cc Mini / RUS
- 60cc SUPER Mini / RUS



		FEATURES ХАРАКТЕРИСТИКИ	
		Cylinder volume Рабочий объем цилиндра	59.00 cm <sup>3</sup>
		Bore Диаметр цилиндра	41.80 mm
		Max. theoretical bore Макс. расчетный диаметр цилиндра	42.10 mm
		Stroke Ход поршня	43 ±0.2 mm
		Cooling system Система охлаждения	Air воздушная
		Inlet system Система впуска	Piston valve Поршневой клапан
		Number of carbs Количество карбюраторов	1
Dell'Orto - Carb. / Карбюраторы: - 60 Micro / RUS - 60 Mini / RUS - 60 Super Mini/RUS	PHBN14 MS PHBN14 MS PHBG18 BS	Cylinder / crankcase transfers n° Цилиндр / картер, кол-во передач	2
Number of piston rings Количество поршневых колец	1	Inlet / exhaust ports number Кол. впускных/ выпускных каналов	1 / 1
Big end conr. ball-bearing diam. Диаметр подшипника нижней головки шатуна	18x24x15	Combustion chamber shape Форма камеры сгорания	Spherical Сферическая
Crankshaft ball-bearing diam. Диаметр шарикоподшипника коленчатого вала	20x47x14	Selettra ignition Зажигание Selettra	2 poles 2-х полюсное
Small end conr. ball-bearing diam. Диаметр подшипника верхней головки шатуна	12x16x16	Distance between Conrod centers Межосевое расстояние шатуна	88 mm

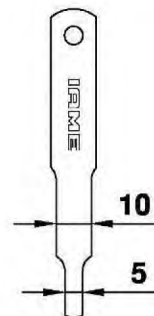
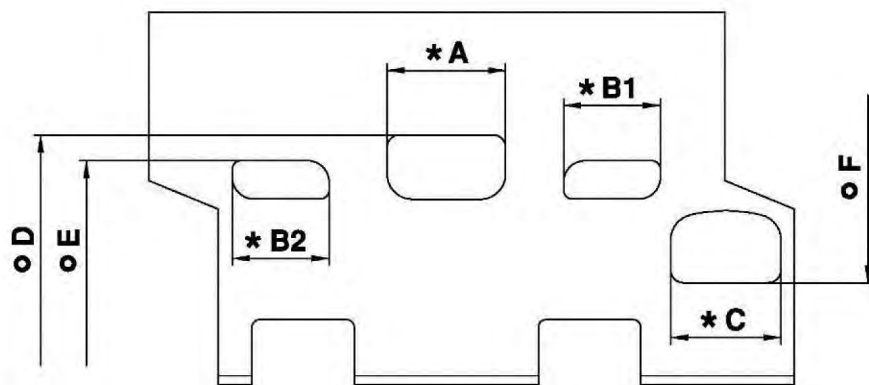
DESCRIPTION OF THE MATERIAL ОПИСАНИЕ МАТЕРИАЛОВ		PISTON ПОРШЕНЬ
Conrod material Материал шатуна	Steel Сталь	
Crankshaft material Материал коленчатого вала	Steel Сталь	
Head material Материал головки	Aluminium Алюминий	
Cylinder material Материал цилиндра	Aluminium Алюминий	
Liner material Материал гильзы цилиндра	Iron Чугун	
Crankcase material Материал картера	Aluminium Алюминий	<p>DISTANCE BETWEEN CONROD CENTERS РАССТОЯНИЕ МЕЖДУ ЦЕНТРАМИ ШАТУНА</p> 
Piston material Материал поршня	Aluminium Алюминий	
Piston rings material Материал поршневых колец	Iron Чугун	
Exhaust muffler material Материал глушителя системы выпуска	Sheet-steel Листовая сталь	
Ball-bearings Шарикоподшипники	6204 type Тип 6204	

CRANKSHAFT  
КОЛЕНЧАТЫЙ ВАЛ



CYLINDER DEVELOPMENT  
РАЗВЕРТКА ЦИЛИНДРА

TOOL IAME Cod. 10194

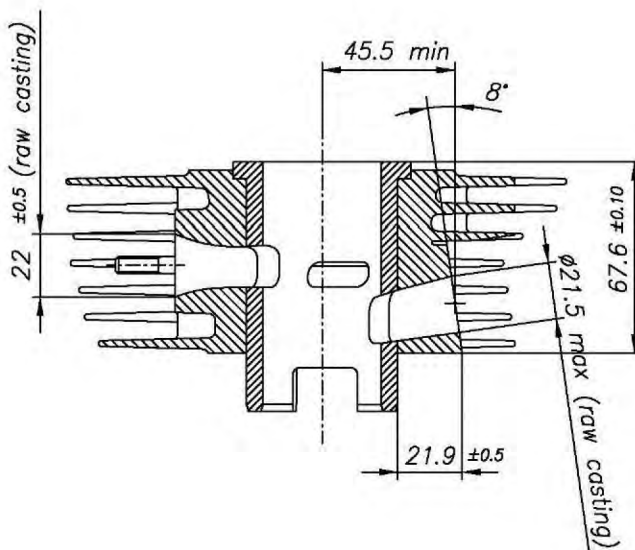
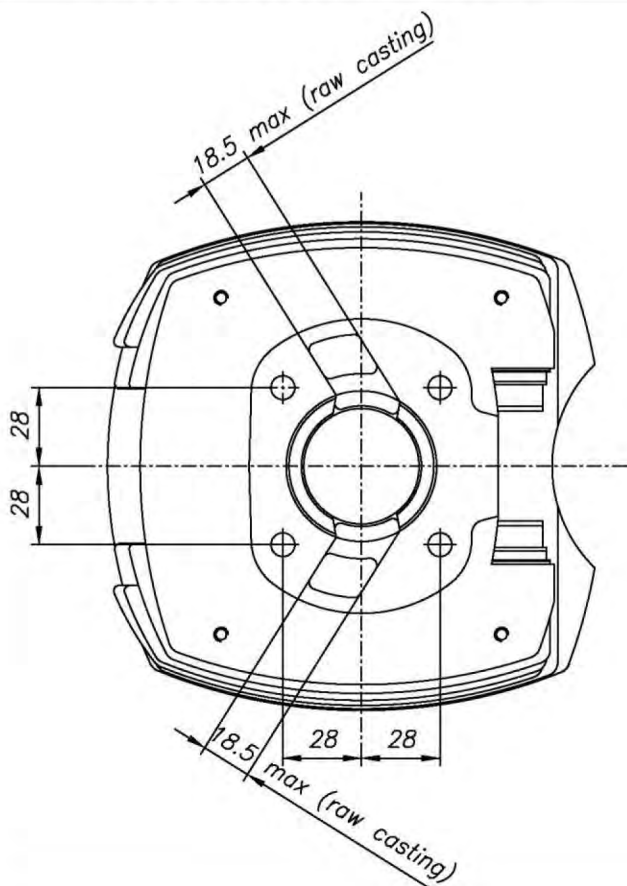


- \* CHORDAL READING  
ПОКАЗАТЕЛИ, СНЯТЫЕ НА ХОРДЕ
- ANGULAR READING BY INSERTING A 0.2 mm GAUGE  
УГЛОВЫЕ ПОКАЗАТЕЛИ ПРИ УСТАНОВКЕ КАЛИБРА 0,2 мм  
— USING IAME TOOL Cod. 10194 —  
ИСПОЛЬЗУЯ ПРИБОР IAME С КОДОМ 10194

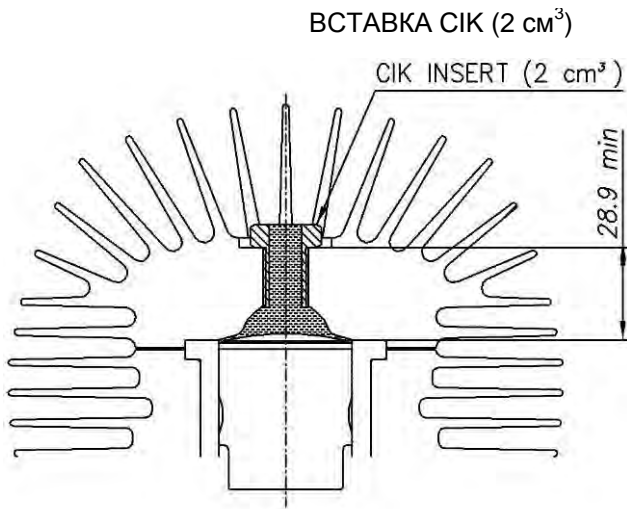
	<b>A</b>	28 ± 0.2 mm
	<b>B1=B2</b>	21.8 ± 0.2 mm
	<b>C</b>	26 ± 0.2 mm
Wedge: 10 mm	<b>D</b>	156° max
Wedge: 5 mm	<b>E</b>	116° ± 2°
Wedge: 10 mm	<b>F</b>	144° max

CYLINDER BASE VIEW  
ФЛАНЕЦ КРЕПЛЕНИЯ ЦИЛИНДРА

CYLINDER SECTION VIEW  
ЦИЛИНДР В РАЗРЕЗЕ



COMBUSTION CHAMBER VIEW  
КАМЕРА СГОРАНИЯ

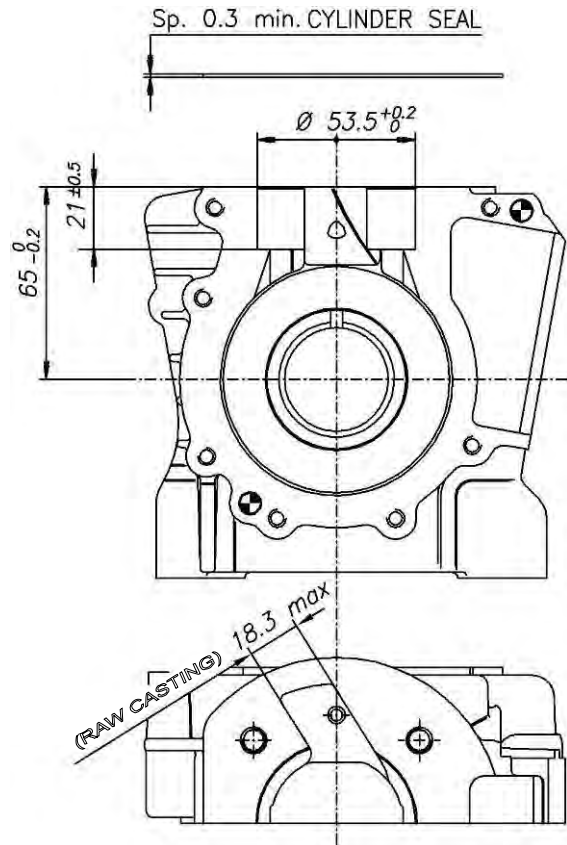


ОБЪЕМ КАМЕРЫ СГОРАНИЯ = не менее 6,5 см³

COMBUSTION CHAMBER VOLUME = 6.5 cm³ min.

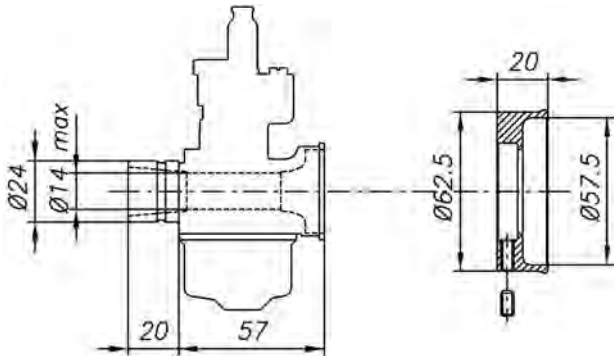
CRANKCASE INSIDE VIEW  
ВНУТРЕННИЙ ВИД КАРТЕРА

УПЛОТНЕНИЕ ЦИЛИНДРА толщиной не менее 0,3

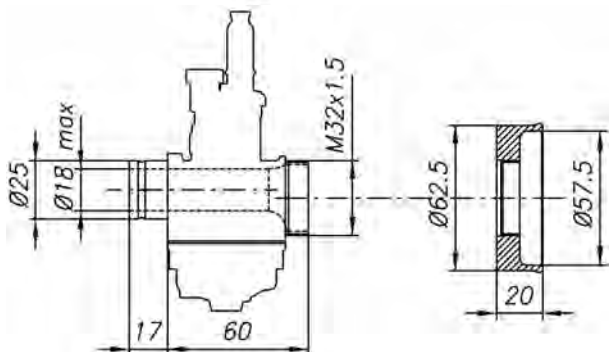


VENTURI CARB. DIMENSIONS  
РАЗМЕРЫ КАРБЮРАТОРА

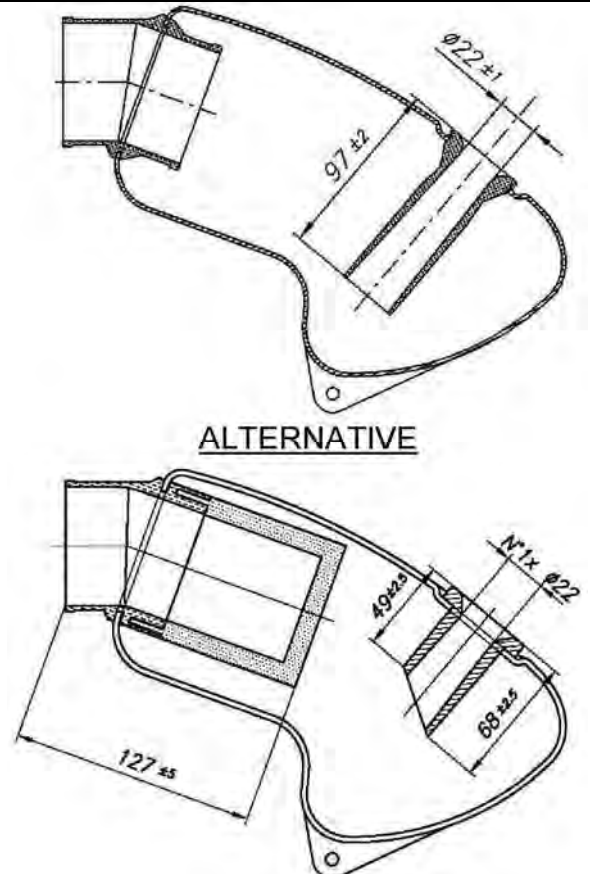
60 Micro и Mini / RUS  
DELL'ORTO PHBN-14-MS



60 SUPER Mini / RUS  
DELL'ORTO PHBG-18-BS



INLET SILENCER  
ГЛУШИТЕЛЬ ШУМА НА ВПУСКЕ

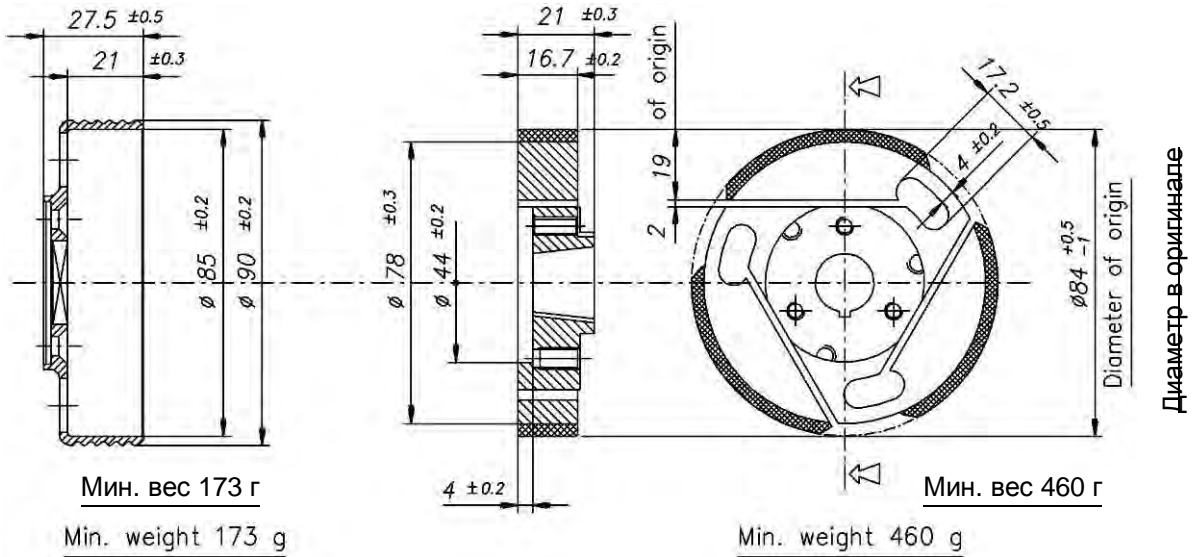
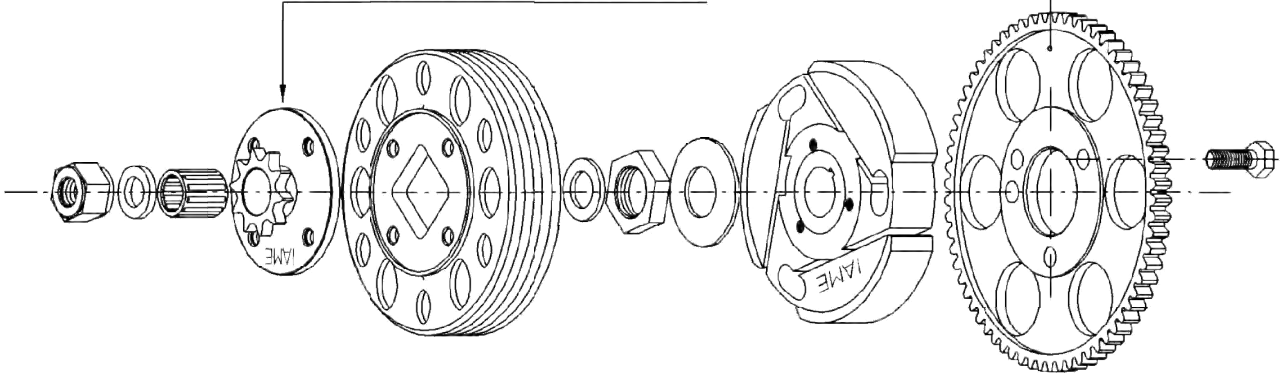


## DESCRIPTION OF THE CLUTCH ОПИСАНИЕ СЦЕПЛЕНИЯ

Использовать только шестерни с 10 или 11 зубьями

Вес мин. 195 г

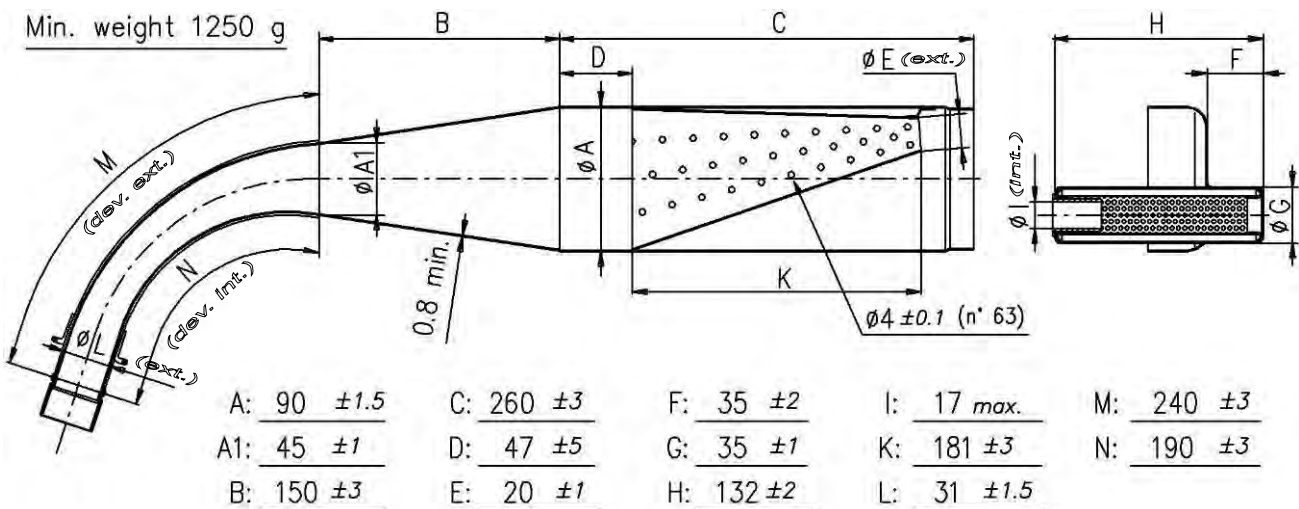
Use only Z10 and Z11 sprocket



## EXHAUST MUFFLER VIEW AND DIMENSIONS ВИД И РАЗМЕРЫ ГЛУШИТЕЛЯ ВЫПУСКНОЙ СИСТЕМЫ

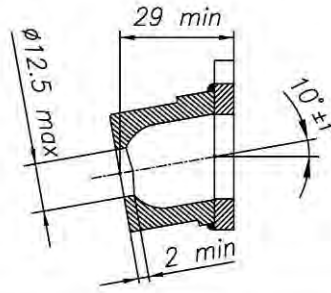
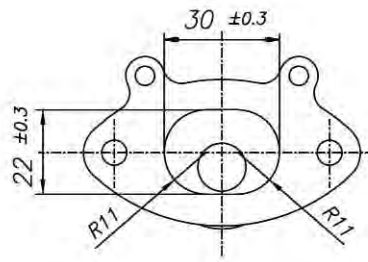
Мин. вес 1250 г

Min. weight 1250 g

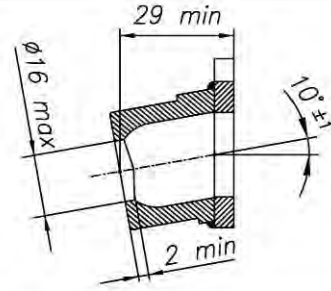
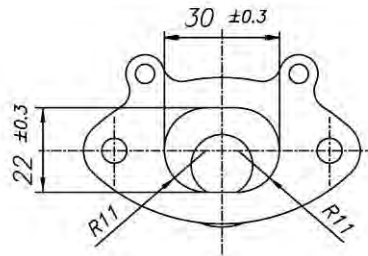


EXHAUST FITTING  
ПАТРУБОК ВЫПУСКНОЙ СИСТЕМЫ

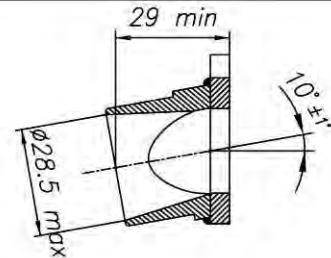
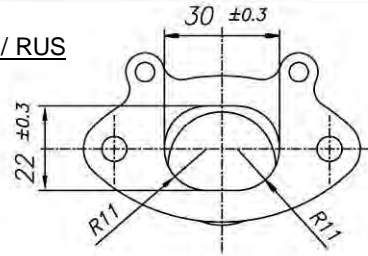
60 Micro / RUS



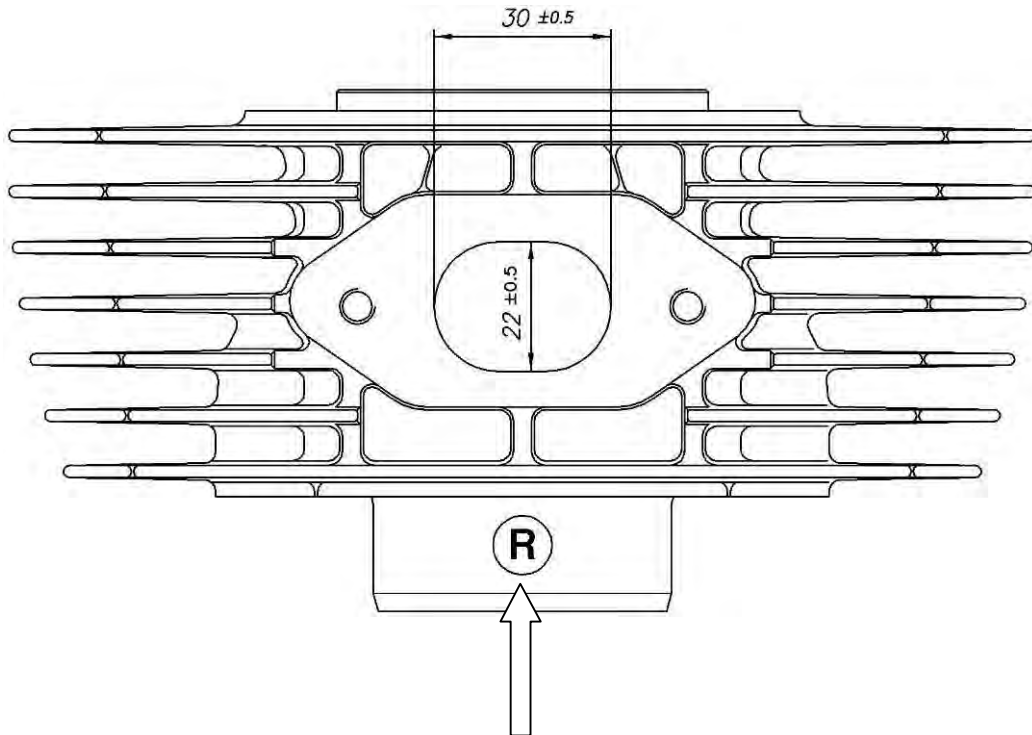
60 Mini / RUS



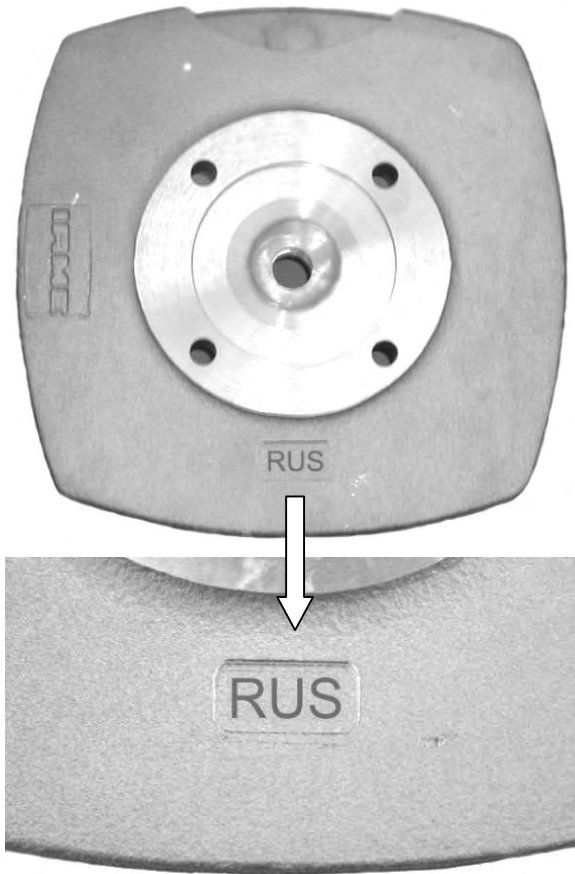
60 SUPER Mini / RUS



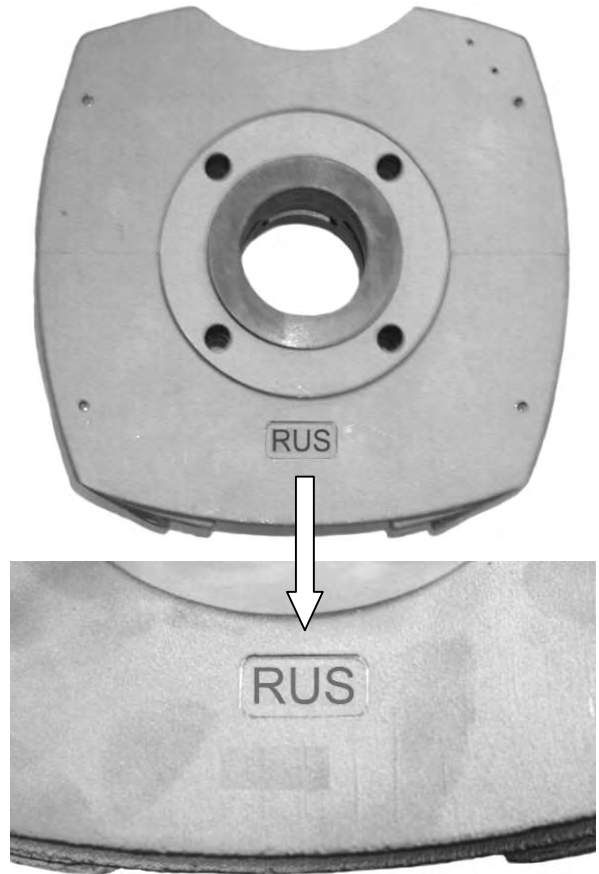
CYLINDER IRON LINER MARKING  
МАРКИРОВКА ЧУГУННОЙ ГИЛЬЗЫ ЦИЛИНДРА



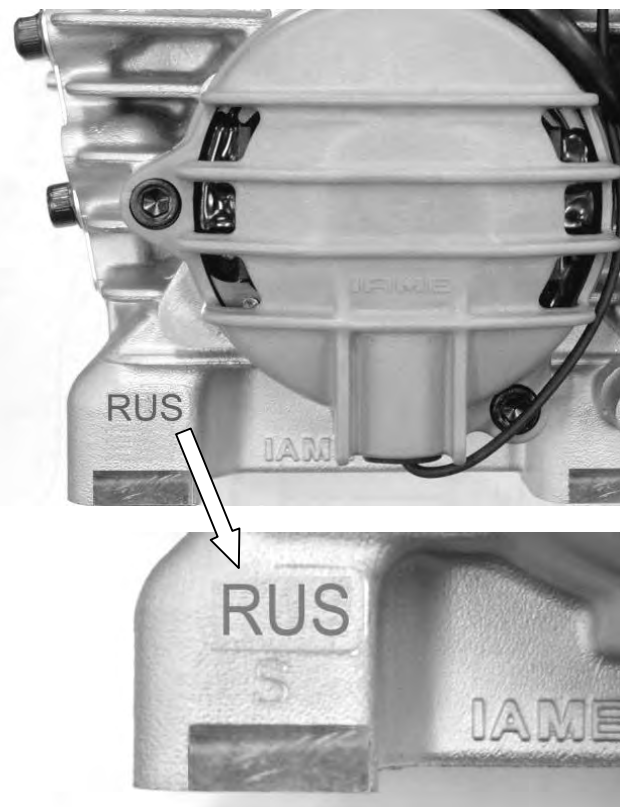
HEAD IDENTIFICATION MARKING  
МАРКИРОВКА ГОЛОВКИ ЦИЛИНДРА



CYLINDER IDENTIFICATION MARKING  
МАРКИРОВКА ЦИЛИНДРА



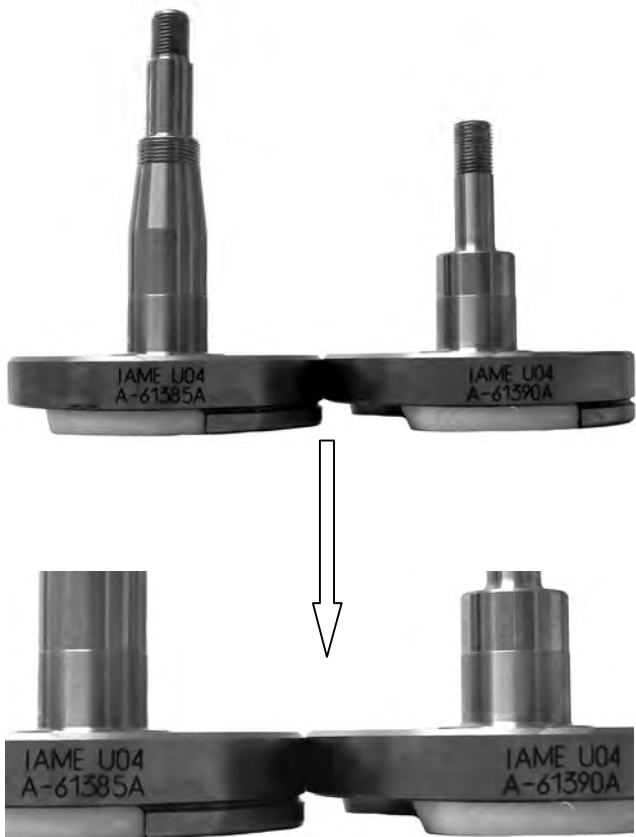
CRANKCASE IDENTIFICATION MARKING  
МАРКИРОВКА КАРТЕРА



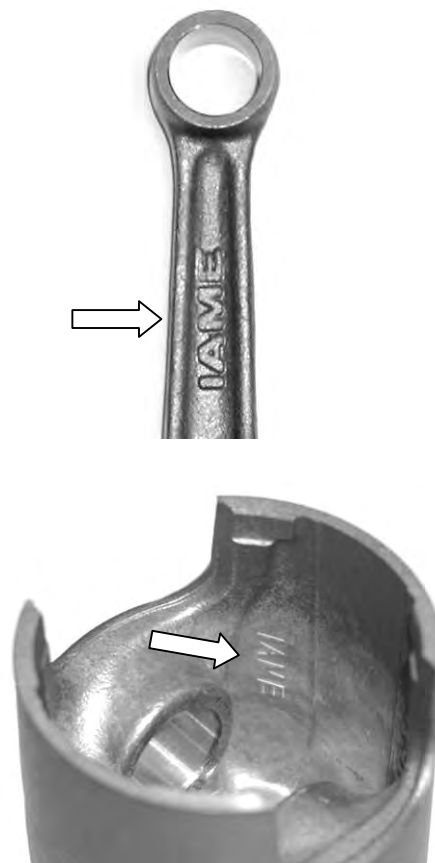
EXHAUST IDENTIFICATION MARKING  
МАРКИРОВКА ВЫПУСКНОЙ СИСТЕМЫ



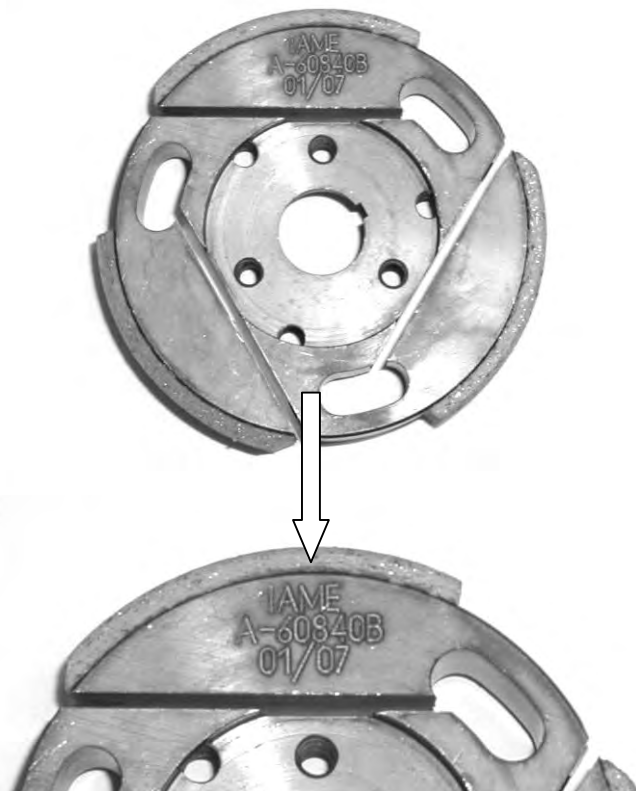
CRANKSHAFT IDENTIFICATION MARKINGS  
МАРКИРОВКА КОЛЕНЧАТОГО ВАЛА



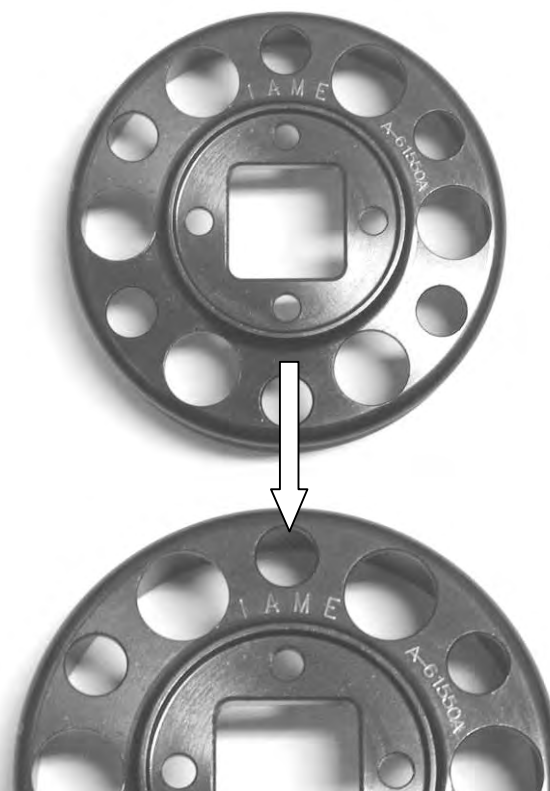
CONROD AND PISTON IDENTIFICATION MARKINGS  
МАРКИРОВКА ШАТУНА И ПОРШНЯ



CLUTCH MUB IDENTIFICATION MARKING  
МАРКИРОВКА ДИСКА СЦЕПЛЕНИЯ

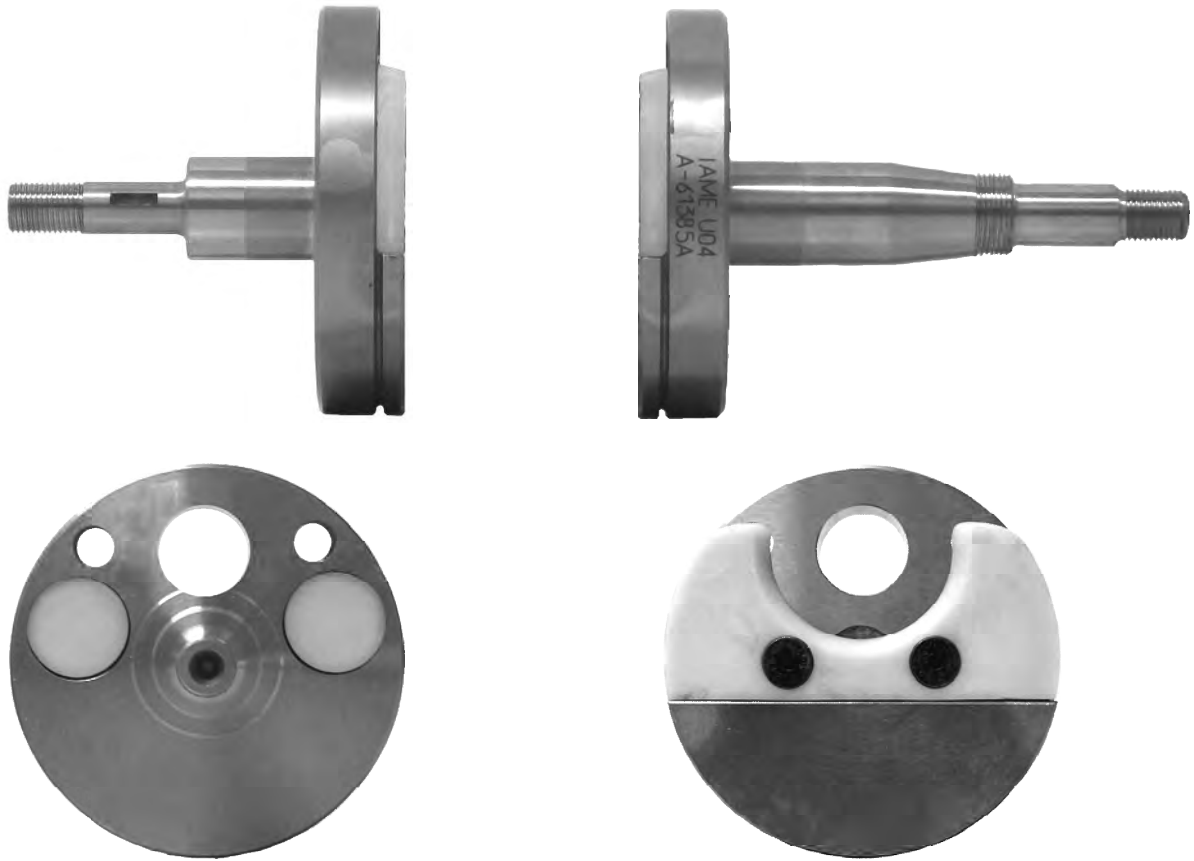


CLUTCH DRUM IDENTIFICATION MARKING  
МАРКИРОВКА БАРАБАНА СЦЕПЛЕНИЯ





CRANKSHAFT PHOTOS  
ФОТОГРАФИИ КОЛЕНЧАТОГО ВАЛА



PARTICULAR OF COMPLETE CRANKSHAFT  
ЧАСТЬ КОЛЕНЧАТОГО ВАЛА В СБОРЕ

